



Water Star

by Dr. Masaru Emoto

Water Star

by Dr. Masaru Emoto

« La carafe WaterStar a été développée pour conférer à l'eau des informations telles qu'elle puisse agir positivement sur notre organisme. »

Cette affirmation provient du Dr Masaru Emoto, un expert de renommée mondiale dans le domaine des recherches sur l'eau. Ses recherches spectaculaires ont rendu l'humanité attentive à une propriété longtemps oubliée de l'eau : manifestement l'eau peut saisir, enregistrer et restituer des informations efficaces.

L'action de l'eau sur notre organisme dépend pour cette raison également de l'information qu'elle contient. La qualité de cette information se manifeste dans les cristaux qui se constituent lorsqu'on fait geler l'eau analysée : les cristaux formés par une eau sont d'autant plus clairs et réguliers qu'elle est plus forte et plus vivante.

Dr Masaru Emoto n'a pas seulement analysé, mais aussi exploré les voies par lesquelles même des eaux fortement affaiblies peuvent être rechargées avec une information salutaire comme par exemple par la prière.

Les propriétés positives de la carafe WaterStar sont entre autres :

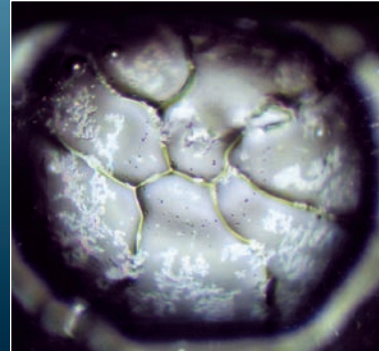
- la composition spéciale du verre de cristal qui lui confère une transparence extrême à la lumière et une sonorité incomparable ;
- la forme harmonieuse, fabriquée à la main, pièce après pièce, dans la tradition des grands souffleurs de verre de Bohême ;
- les 5 pierres ainsi que la fleur de vie incluses dans le fond de la

carafe. Les pierres utilisées pour WaterStar sont de la plus grande qualité. Le spectre de fréquences positives qu'elles transmettent à l'eau est rendue visible par la forme harmonieuse de leur cristallisation.

- le fait que l'on reprenne conscience d'une bonne eau et que l'on reconnaisse en même temps qu'il est possible d'exercer une action positive sur l'eau et donc aussi sur son entourage.

Emoto Masaru

Dr. Masaru Emoto



Avant

Après



ŒIL DE TIGRE



On attribue à l'œil de tigre une qualité resplendissante de lumière et de chaleur qui remplissent le ventre et tout le système nerveux. Cette pierre ouvre notre œil pour ce qui est beau dans la vie, aussi dans les petites choses. Sur le plan corporel, elle agit sur le cervelet, le plexus solaire, ainsi que sur les os, les articulations et les enveloppes des tendons. Cela en fait la pierre thérapeutique d'élection pour des états comme l'épilepsie, le coma, la démence ou les accidents vasculaires cérébraux ; pour les maladies gastriques et les problèmes de l'appareil locomoteur comme par exemple les rhumatismes, la maladie de Scheuermann ainsi que les maux de la colonne vertébrale et des disques intervertébraux.

SODALITE

La sodalite est considérée être le portier permettant d'entrevoir l'espace de liberté situé derrière les coulisses. Sa capacité d'ouvrir les yeux, les oreilles, le souffle et la gorge, donne le courage de dire aussi la vérité que nous reconnaissons ainsi. Sur le plan corporel, cette pierre harmonise notre système glandulaire, notamment l'hypophyse et l'hypothalamus. Elle optimise ainsi l'ensemble de notre système immunitaire, et de notre système hormonal, ainsi que notre équilibre émotionnel.



JASPE

Le jaspe assume la tâche de nous maintenir les deux pieds sur terre, il est donc un complément nécessaire de l'améthyste. Il fortifie le sang et les os et nous transmet le grand « oui ! », avec lequel la terre nous souhaite la bienvenue. Il régénère le foie, l'estomac, la rate et le pancréas et favorise ainsi la guérison des problèmes de digestion et de toutes les formes de troubles de l'alimentation. Les femmes apprécient surtout le soutien qu'il apporte lors de la grossesse, en cas de problèmes de menstruation et au cours de la ménopause.



AMÉTHYSTE

L'améthyste est utilisée comme pierre protectrice. Elle sert d'antenne pour puiser de l'énergie nouvelle et des informations venues du cosmos et aide aussi à rendre celles-ci compréhensibles et utilisables pour notre cerveau. Son effet salutaire se situe surtout au niveau de la tête – contre les maux de tête et migraines, pour détendre notre intelligence en cas de difficultés de concentration et d'apprentissage, et pour fortifier notre foi dans le fait que la vie a un sens plus élevé.

AVENTURINE

L'aventurine est appréciée en raison de son doux effet d'équilibrage du cœur, du foie et de la vésicule biliaire. Elle nous rappelle qui nous sommes vraiment et nous aide à reconnaître la place qui nous revient dans la vie en raison de ce que nous sommes. Sur le plan corporel, elle est considérée être la « pierre pour la peau » et contribue à éliminer les substances nocives du sang et de la lymphe. Par la force qu'elle exerce sur le cœur, elle dénoue et transforme les chocs et traumatismes en paix intérieure.



FLEUR DE VIE

La « fleur de vie » est un des symboles les plus anciens de l'humanité. Elle est connue dans presque toutes les cultures, un élément central de la géométrie sacrée et ne symbolise pas moins que l'ordre divin, comme réseau mathématiquement exact formé de nombreux cercles de même taille. Elle relie l'effet des 5 pierres de manière à ce que leurs forces agissent en synergie comme les organes d'un même organisme. On dit aussi que chacun de ses points d'intersection représente un point de contact avec d'autres univers.

Water Star

by Dr. Masaru Emoto

MENTION JURIDIQUE

- La carafe WaterStar est un produit de qualité fait main. De petites bulles ou aspérités sont un signe visible du travail manuel et soulignent l'exclusivité de chaque exemplaire.
- Par une exposition directe au soleil, une manipulation inappropriée ou un échauffement au-dessus de 50 degrés, la résine servant à inclure les pierres et la « fleur de vie » peut légèrement changer de couleur. Mais l'utilisation de WaterStar n'en est d'aucune manière entravée, nous vous demandons donc de bien vouloir comprendre que nous ne pouvons accepter aucune réclamation pour les raisons indiquées.

Nous aimerions de plus faire remarquer que les effets salutaires indiqués pour les différentes pierres ne sont pas des promesses pharmacologiques d'un effet thérapeutique. On a bien plus essayé d'exprimer des spectres d'information d'énergie fine qui ont été observés empiriquement au cours de plusieurs siècles et qui n'agissent pas par eux-mêmes, mais soutiennent seulement le corps et la psyché dans leur propres processus de guérison. Nous ne donnons pour cette raison aucune garantie pour un processus de guérison déterminé.



ENTRETIEN

La carafe WaterStar est un produit de qualité fait main en verre de cristal.

- Veuillez remarquer qu'en raison des hautes températures, la carafe WaterStar NE DOIT PAS être lavée au lave-vaisselle !
- Les résidus de calcaire peuvent être retirés avec ménagement à l'aide d'acide citrique organique alimentaire.





Water Star

by Dr. Masaru Emoto

www.waterstar.at