



Water Star

by Dr. Masaru Emoto

Water Star

by Dr. Masaru Emoto

**„La caraffa WaterStar
è stata concepita e
realizzata per valorizzare
gli effetti positivi
dell'acqua sul
nostro organismo.“**

Questo è quanto affermato dal Dr. Masaru Emoto, un'eminenza a livello mondiale nel campo delle ricerche sull'acqua. Le sue ricerche hanno destato scalpore e attirato l'attenzione dell'uomo su qualità dell'acqua da tempo dimenticate. L'acqua può assorbire, memorizzare e rilasciare informazioni molto efficaci.

Gli effetti dell'acqua sul nostro organismo dipendono perciò anche dalle informazioni che questa reca in sé. La qualità di queste informazioni è evidente nei cristalli che si formano quando l'acqua viene congelata. Quanto più forte e viva è l'acqua, tanto più chiari e regolari sono i suoi cristalli. Il Dr. Masaru Emoto

non si è limitato a semplici analisi, ma ha pure ricercato modi per poter caricare acque deboli di informazioni vitali e salutari, come ad esempio attraverso la preghiera.

Tra le caratteristiche positive della caraffa WaterStar possiamo ricordare:

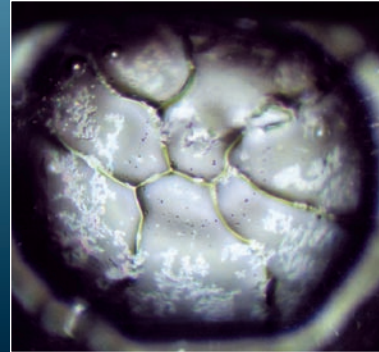
- la particolare composizione del cristallo che gli conferisce una elevatissima trasparenza ed un suono inconfondibile.
- la forma armonica frutto del lavoro manuale nel rispetto della tradizione delle grandi famiglie di soffiatori della Boemia.
- le 5 pietre e il fiore della vita colati sul fondo della caraffa. Le pietre impiegate per la caraffa

WaterStar sono di altissima qualità. Lo spettro di frequenza positivo che rilasciano nell'acqua risulta evidente dall'armonica forma di cristallizzazione.

- la nuova consapevolezza del significato dell'acqua buona e il contemporaneo riconoscimento che è possibile agire positivamente sull'acqua e quindi anche sul suo ambiente.

Emoto Masaru

Dr. Masaru Emoto



Prima

Dopo



OCCHIO DI TIGRE



All'occhio della tigre viene riconosciuta una splendente qualità di luce e calore che invade lo stomaco e l'intero sistema nervoso. Apre i nostri occhi sugli aspetti belli della vita, anche delle piccole cose. A livello fisico agisce sul cervelletto, sul plesso solare oltre che sulle ossa, articolazioni e sulla guaina tendinea. Questo lo rende la pietra preferita per stati tipo epilessia, coma, demenza o infarto; per malattie dello stomaco e per problemi all'apparato motorio, come reumatismi, il morbo di Scheuermann e dolori alla colonna vertebrale e ai dischi intervertebrali.

SODALITE

La sodalite è la chiave d'accesso per poter guardare dietro alle quinte. Agisce positivamente su occhi, orecchi e gola risvegliando il coraggio di esprimere la verità come la riconosciamo. A livello fisico armonizza il nostro sistema ghiandolare, in particolare l'ipofesi e l'ipotalamo. Ottimizza quindi l'intero sistema immunitario, il sistema ormonale ed il nostro equilibrio emotivo.



AGATA

Questa pietra ha il compito di tenerci ben saldi a terra, rappresenta la necessaria integrazione all'ametista. Rafforza il sangue e le ossa e ci trasmette una grande forza e spirito. Rigenera il fegato, lo stomaco, la milza e il pancreas e favorisce la guarigione di problemi di digestione e di tutte le forme di disturbi alimentari. Il pubblico femminile l'apprezza in particolare per il suo effetto benefico durante la gravidanza, in caso di problemi mestruali e durante il climaterio.



AMETISTA

L'ametista svolge una funzione protettiva. Funge da antenna per nuova energia e informazioni dal cosmo e ci aiuta a rendere accessibili al nostro cervello queste informazioni. I suoi effetti benefici si concentrano in particolare sulla testa, è un valido aiuto contro i mal di testa e le emicranie, distende la nostra mente in presenza di difficoltà di concentrazione e apprendimento e aiuta a rafforzare la convinzione che la vita ha un senso più alto.

AVVENTURINA

L'avventurina viene apprezzata per il suo effetto equilibrante su cuore, fegato e cesticelle. Risveglia in noi quello che siamo veramente e ci aiuta a riconoscere il posto che ci compete sulla base della nostra natura. Fisicamente è la pietra della pelle e aiuta ad eliminare le sostanze nocive dal sangue e dalla linfa. Grazie alla sua forza scioglie e trasforma traumi e shock in una pace interiore.



IL FIORE DELLA VITA

Il „Fiore della Vita“ è uno dei più antichi simboli dell'umanità. È noto in quasi tutte le culture, rappresenta un elemento centrale della geometria divina e rappresenta addirittura l'ordine divino, in cui molti cerchi di uguale grandezza formano tra loro un intreccio armonico, matematicamente esatto. Esso intreccia l'effetto delle 5 pietre in modo che le rispettive forze come i diversi organi di un unico organismo interagiscono assieme. Ognuno dei suoi punti di intersezione costituisce il punto di contatto con altri universi.

Water Star

by Dr. Masaru Emoto

DISCLAIMER

- La caraffa WaterStar è un prodotto di qualità realizzato interamente a mano. Piccole bolle o irregolarità sono un chiaro segno della lavorazione manuale e sottolineano l'esclusività di ogni singolo esemplare.

- In seguito a irradiazione solare diretta, uso inadeguato o riscaldamento oltre i 50 gradi la resina che serve per la colate delle pietre e del „Fiore della Vita“ può leggermente scolorire. Questo non pregiudica affatto la funzionalità di WaterStar; siamo certi che vorrete comprendere che non potremo riconoscere alcun reclamo basato sui motivi illustrati sopra.

Desideriamo infine sottolineare espressamente che gli effetti di guarigione indicati per le singole pietre non costituiscono alcuna promessa farmacologia di guarigione. Qui sono intesi gli spettri d'energia osservati empiricamente nei secoli che non intervengono da soli ma sostengono il corpo e la psiche nel loro processo di auto-guarigione. Non assumiamo alcuna responsabilità per guarigioni specifiche.



PULIZIA

La caraffa WaterStar è in cristallo, si tratta di un prodotto di qualità realizzato interamente a mano.

- Date le elevate temperature NON lavare in lavastoviglie la caraffa WaterStar!
- Eventuali residui di calcare possono essere eliminati con acido citrico organico.





Water Star

by Dr. Masaru Emoto

www.waterstar.at